

WELKOM!

1^e Buurtbijeenkomst

Lisse Rond-Vrouwenpolder

Agenda voor vanavond:

Toelichting op dit initiatief en voorstellen buurtteam

A. Isolatie met HR++

- 1. Isolatie maatregel HR++ glas*
- 2. Waarom keuze voor HR++ beglazing?*
- 3. Offertes vergeleken*
- 4. Leveranciers*
- 5. Vragen??*
- 6. Interesse aangeven*

B. Warmtepompen informatie

C. Afsluiting

Stichting Buurkracht

- *Landelijk opererende stichting*

Doel: met burens, de buurt:

*- mooier, beter, groener, veiliger en socialer/
gezelliger maken*

- *HLT Gemeentes (HLT) ondersteunen deze projecten*
- *Project Lisse Rond en Vrouwenpolder:
samen verduurzamen*

Buurtteam

Lisse Rond-Vrouwenpolder

- *Enquête opgezet door Buurkracht ondersteund door Gemeente Lisse*
- *Enquête in april: interesses en deelnemers buurtteam gezocht*
- *Buurteamleden: Annelies, Marianne, Marja, Jan, Wijnand, Theo, Lex, Ed en Johan*
- *Waarom: samen makkelijker, leuker, goedkoper(?)*

buurkracht.



Waarom Isolatie maatregelen?



buurkracht.

We willen minder van het (dure) gas gebruiken

+/-30% Dak; ingrijpend, individueel

+/-20% Luchtverversing, individueel

+/-15% Glas, rel. eenvoudig

+/-10% Vloer, iso. al aanwezig?

Waarom HR++ glas

- *Gepeilde interesses:*

Warmtepomp: 43 st

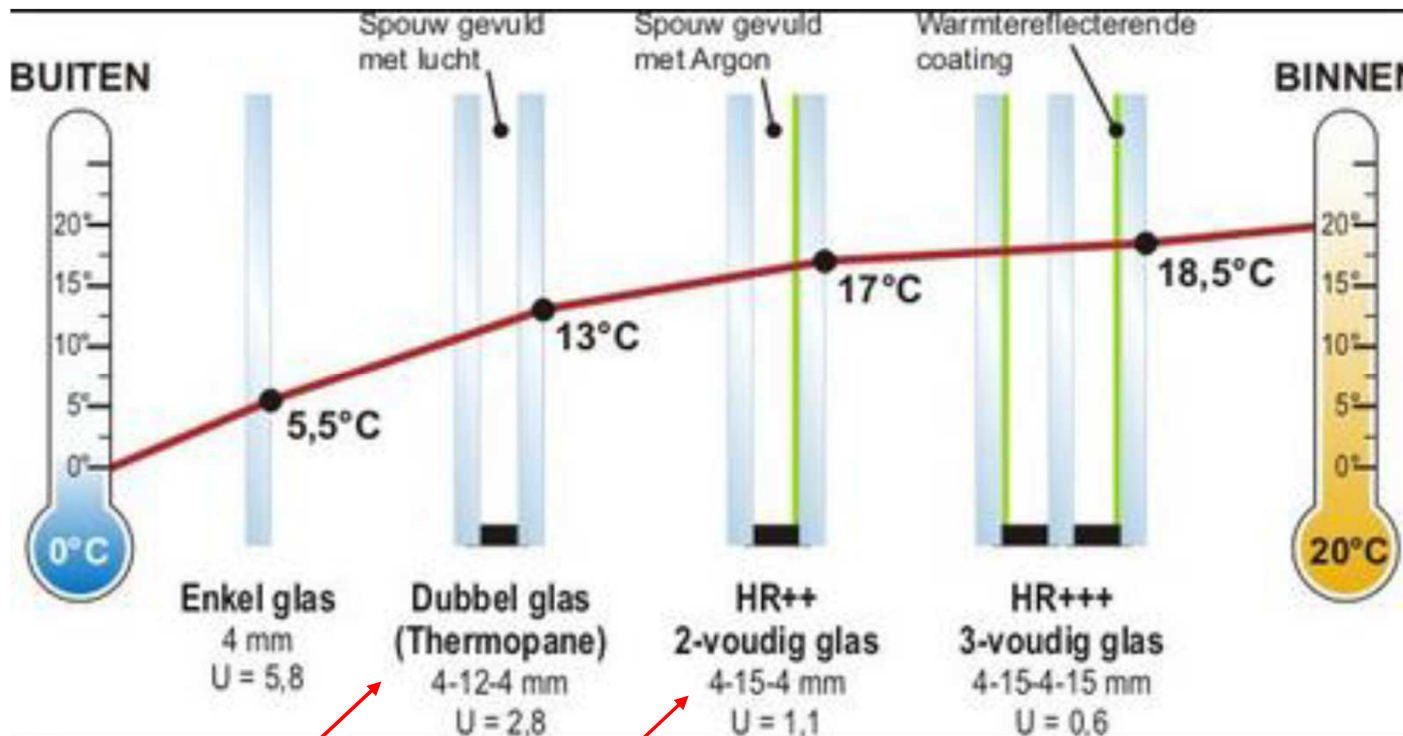
HR ++ glas: 32 st

Zonnepanelen: 29 st

Vloerisolatie: 27 st

- *De bouwjaren woningen liggen tussen 1989 en 1997*
- *Thermopane (dubbel glas) levensduur van 20-25 jaar*

Waarom HR++ glas



Soort vensterglas (U-waarde)	Gasbesparing* / m2 glas
Enkel glas (5,8)	-
Voorzetraam zonder coating (2,7)	13 m3
Dubbel glas (2,7)	13 m3
Voorzetraam met coating (1,8)	16 m3
HR (1,7 - 2,0)	16 m3
HR+ (1,3 - 1,6)	21 m3
HR++ (Max. 1,2)	23 m3
Triple glas (0,5 - 0,9)	25 m3

buurkracht.

Vergelijken offertes

- *Gerennommeerde aanbieders benaderd:
Van Kesteren, Voorhout
De Meesters Glastechniek, Almere
Krug Glas en Verf, Haarlem*
- *Drie aanbiedingen, drie verschillende huizen*
- *Vergeleken op prijs, kwaliteit, garanties*

Vergelijken offertes

	Onderwerp	Aanvulling
1	Glas merk type nr.	Fabricaat/Type
	Glasdikte/spouw/glas	
2	U-waarde	Isolatiewaarde
3	Materiaal glaslatten	Type en hout type
		Meerprijs neuslatten?
4	Zonwerende coating	Meerprijs/ m2
5	Zwart randkader	Spacer edge meerprijs?
6	Type kit afkitten	Materiaal/ overschilderbaar?
7	Garanties	Materiaal is 10 jaar?
		Garantie op plaatsen, aantal jaar?
8	Prijs per verdieping	Begane grond (incl arbeid)
		1 ^e verdieping (incl. steiger, arbeid)
		2 ^e verdieping (incl. steiger, arbeid)
9	Prijzen, staffelkorting	Korting staffel vanaf X opdrachten
10	Wat is de termijn?	Om deel te kunnen nemen aan een kortingsactie?
11	Aangesloten bij welke organisatie c.q. instituut?	In de aanvraag zijn diverse organisaties genoemd waarbij uw bedrijf aangesloten kan zijn VCA, ISO 9001, SKG
12	Levertijden 1	Binnen welke termijn na opdracht kan gestart worden met de uitvoering.
13	Levertijden 2	Worden de werkzaamheden bij opdracht van meerdere opdrachtgevers aansluitend uitgevoerd?
14	Referenties	Twee referenties van uitgevoerde werkzaamheden in omgeving

Vergelijken offertes:

Beoordelingscriteria Glas leverancier: 1 - 5		Score factor
Nr		
1	Garanties voor kwaliteit: aangesloten bij VENIN, product KIWA, KOMO	
	Productgarantie KIWA of KOMO, garantie op uitvoering (SKG-IKOB)	2
2	Werkt volgens kwaliteit garantie en veilig (ISO 9001, VCA)	1
3	HR++ en Isolatiewaarde (U) glas- en spouwdikte opgegeven	1
4	Heeft prijs per verdiepingsvloer: begane grond, 1e en 2e verdieping	Ja / Nee
5	Prijs totaal	3
6	Staffelprijs aantal deelnemers ja/nee/vanaf	2
7	Betalingsvoorwaarden: aanbetaling, na levering X aantal dagen	1
8	Heeft aan alle te vermelden punten voldaan (standaard of extra prijs)	1
9	Twee referenties in de omgeving	1
10	Professionaliteit / Vertrouwenwekkend	2

buurkracht.

Vergelijken offertes:

			1 - 5	1 - 5	1 - 5			
Beoordelingscriteria Glas leverancier: 1 - 5		Score factor	Aanbieder 1	Pnt 1	Aanbieder 2	Pnt 2	Aanbieder 3	Pnt 3
Nr								
1	Garanties voor kwaliteit: aangesloten bij VENIN, product KIWA, KOMO							
	Productgarantie KIWA of KOMO, garantie op uitvoering (SKG-IKOB)	2						
2	Werkt volgens kwaliteit garantie en veilig (ISO 9001, VCA)	1						
3	HR++ en Isolatiewaarde (U) glas- en spouwdikte opgegeven	1						
4	Heeft prijs per verdiepingsvloer: begane grond, 1e en 2e verdieping	Ja / Nee						
5	Prijs totaal	3						
6	Staffelprijs aantal deelnemers ja/nee/vanaf	2						
7	Betalingsvoorwaarden: aanbetaling, na levering X aantal dagen	1						
8	Heeft aan alle te vermelden punten voldaan (standaard of extra prijs)	1						
9	Twee referenties in de omgeving	1						
10	Professionaliteit / Vertrouwenwekkend	2						
		Totaal score						

En de voorkeur leverancier is:



buurkracht.

De voorkeur leverancier nog niet gekozen

Omdat:

- *Nog teveel onduidelijkheden in de offertes (technisch)*
- *Onduidelijkheid over prijsstelling/staffelkorting*
- *Onjuist nu al één partij voor te stellen*
- *Bij serieuze interesse een kwalitatief beter voorstel*

Leveranciers nog vragen:

- *Waarom zijn bepaalde meerprijzen zo hoog?*
- *Aantal roosters nog niet correct*
- *Onduidelijkheid over prijsstelling/staffelkorting*
- *Niet weten hoeveel mensen échte interesse hebben*
- *Bij interesse moet de leverancier kosten gaan maken*

buurkracht.

Vervolgstappen:

- *Na keuze leverancier wordt dit gedeeld met geïnteresseerden*
- *Aanvraag gaat uit naar deze leverancier*
- *Afspraak bezoek tussen bewoner en leverancier*

- *Bij opdracht graag info i.v.m. meekijken op aantal t.b.v. staffelkorting*

Prijs indicaties:

Gebaseerd op:

- Prijsopgave voor alle ramen, alle verdiepingen,
- Geen extra's (zonwerende of extra isolatie coating),
- Incl. ventilatieroosters; aantal variërend per huis,
- Incl. voorrijden, steigeropbouw, afvoer oude glas,

- Bruto prijzen, incl. BTW, excl. staffelkorting.

Huis 1

Aantal m² raam-
oppervlak: 20

Aantal ramen: 17

Richtprijs:

Totaal: € 7.200,-

Voorbeeld huis



Voorbeeld huis

Huis 2

Aantal m² raam-
oppervlak: 27

Aantal ramen: 32

Richtprijs:

Totaal: € 8.750,-



Huis 3

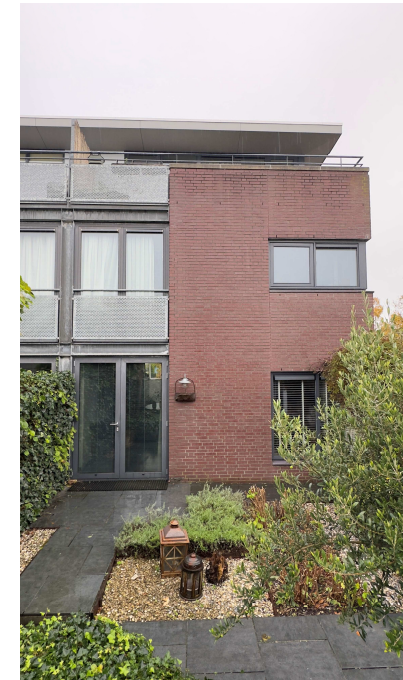
Aantal m² raam-
oppervlak: 39

Aantal ramen: 36

Richtprijs:

Totaal: € 10.375,-

Voorbeeld huis



Subsidie beschikbaar via RVO.nl

- *HR++ glas: bij 1 maatregel: € 23,00 / m²*
- *HR++ glas bij 2 maatregelen: € 46,00 / m²*
- *Let op: alle glasmaatregelen in één keer indienen!*
- *Tweede maatregel is een andere isolatie maatregel of warmtepomp, zonneboiler of warmtenet aansluiting*
- *Minimaal 8 m² en maximaal 45 m²*

Subsidie bedragen

Huis 1	Huis 2	Huis 3
Aantal m ² raam-oppervlak: 20	Aantal m ² raam-oppervlak: 27	Aantal m ² raam-oppervlak: 40
Richtprijs: € 7.200,-	Richtprijs: € 8.750,-	Richtprijs: € 10.375,-
Prijs / m ² : € 360,- Indicatief !	Prijs / m ² : € 324,- Indicatief !	Prijs / m ² : € 260,- Indicatief !
Subsidie: 1 ^e € 460,- 2 ^e € 920,-	Subsidie: 1 ^e € 621,- 2 ^e € 1.242,-	Subsidie: 1 ^e € 920,- 2 ^e € 1.840,-

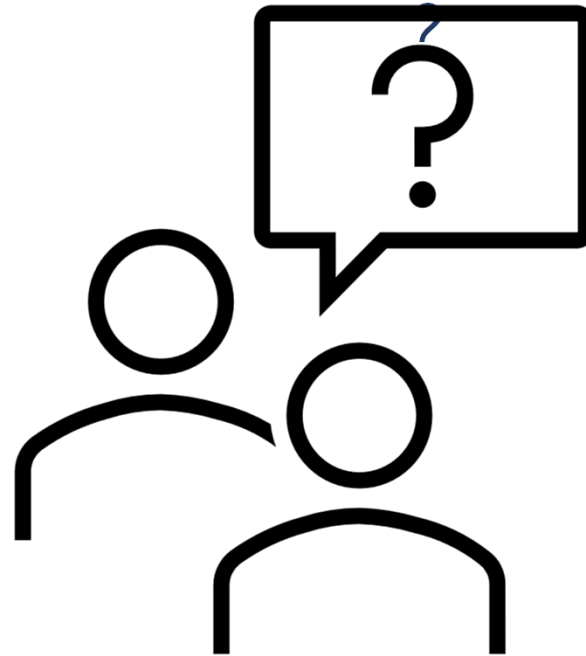
Subsidie beschikbaar via RVO

Wat hebt u nodig om subsidie aan te vragen:

- KvK, NAW gegevens leverancier, contactpersoon, telefoonnummer,*
- meldcode glas (KAXX), digitale betalingsbewijs en factuur, foto's, aantal ingemeten m² door leverancier*
- Tip: zorg dat u dit allemaal heeft klaarstaan op uw pc/laptop. Na +/- 10 min. wordt u weer uitgelogd!*

buurkracht.

Vragen ?



Korte pauze

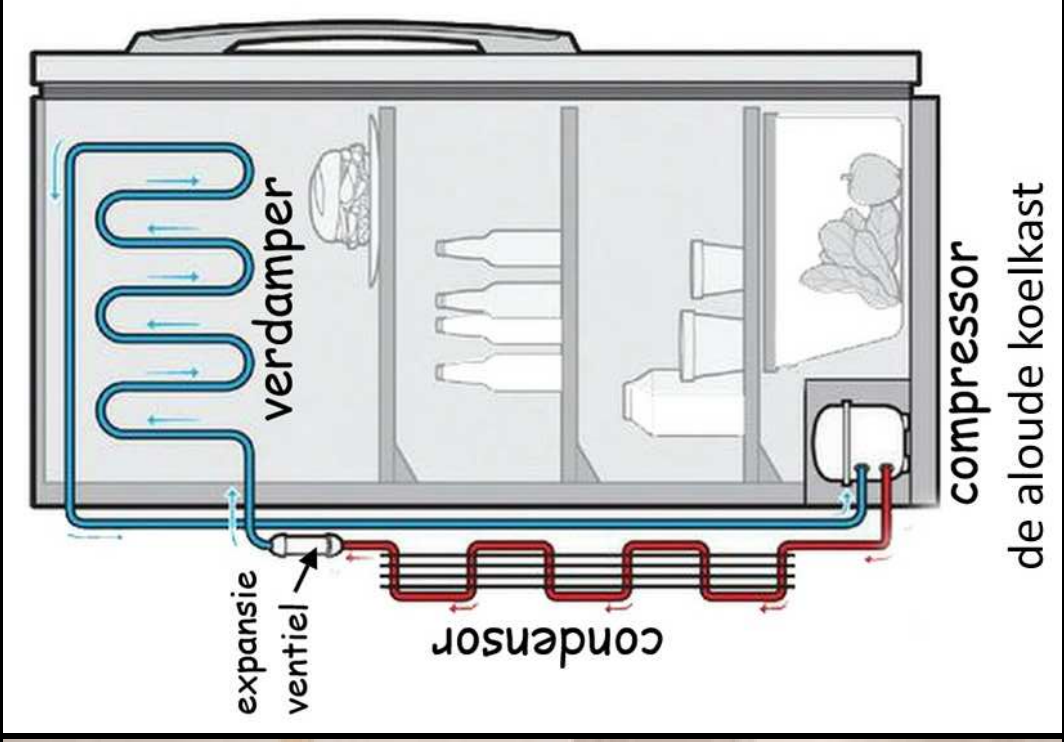
Graag bij gerichte interesse in HR++ glas,
inschrijfbiljet invullen en inleveren

De warmtepomp



Inhoud

- Soorten warmtepompen
- Hoe werkt een warmtepomp
- Split/mono
- Hybride/ full-electric
- Wanneer kan ik een warmtepomp plaatsen
- Wie mag een warmtepomp plaatsen
- Waarop letten bij keuze installateur
- Prijzen



de aloude koelkast



The System

The System
The System

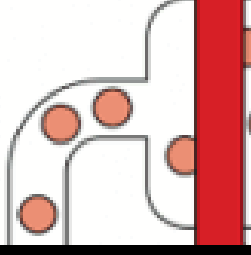


Hoe werkt het?

mp

2

ie



Condenseren

3



HET PRINCIPE VAN DE WARMTEPOMP.

Warmtebron



1

2

3

4

Warmtepomp

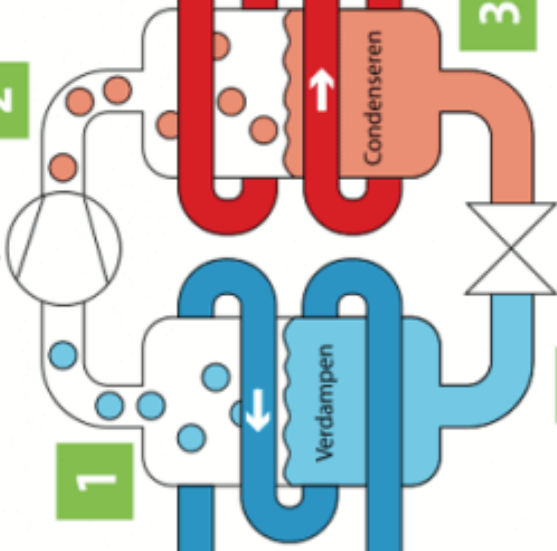
Compressie

2

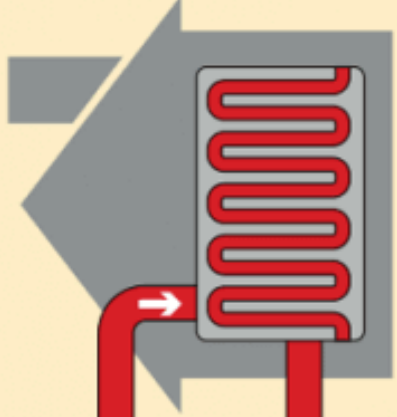
1

3

4



Afgifte warmte



1

2

3

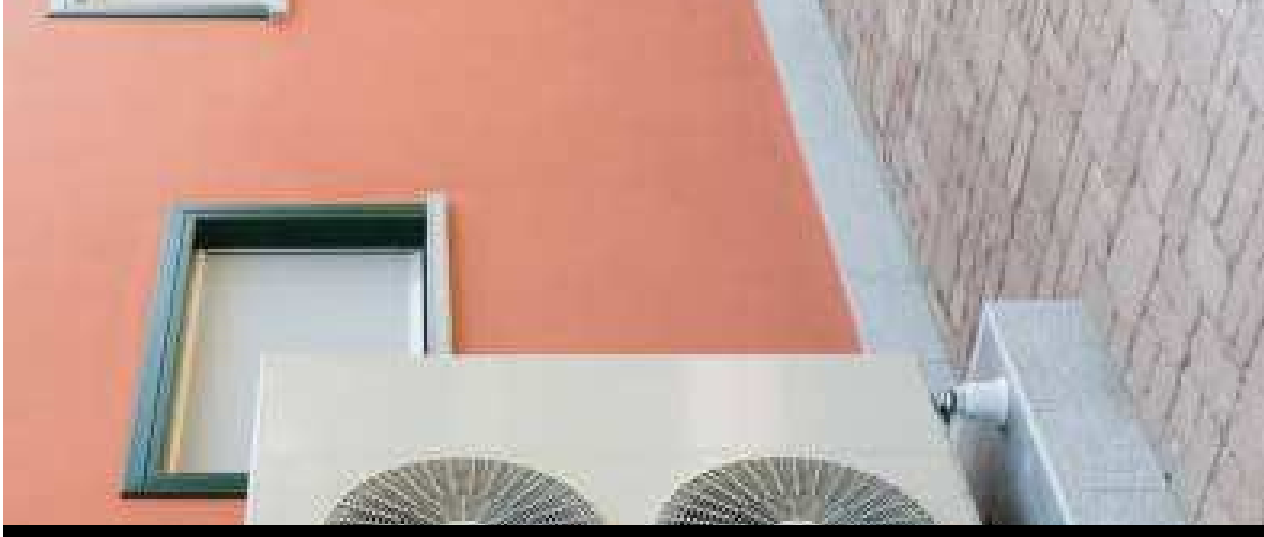
4

Lucht-Lucht
warmtepomp
(airco)

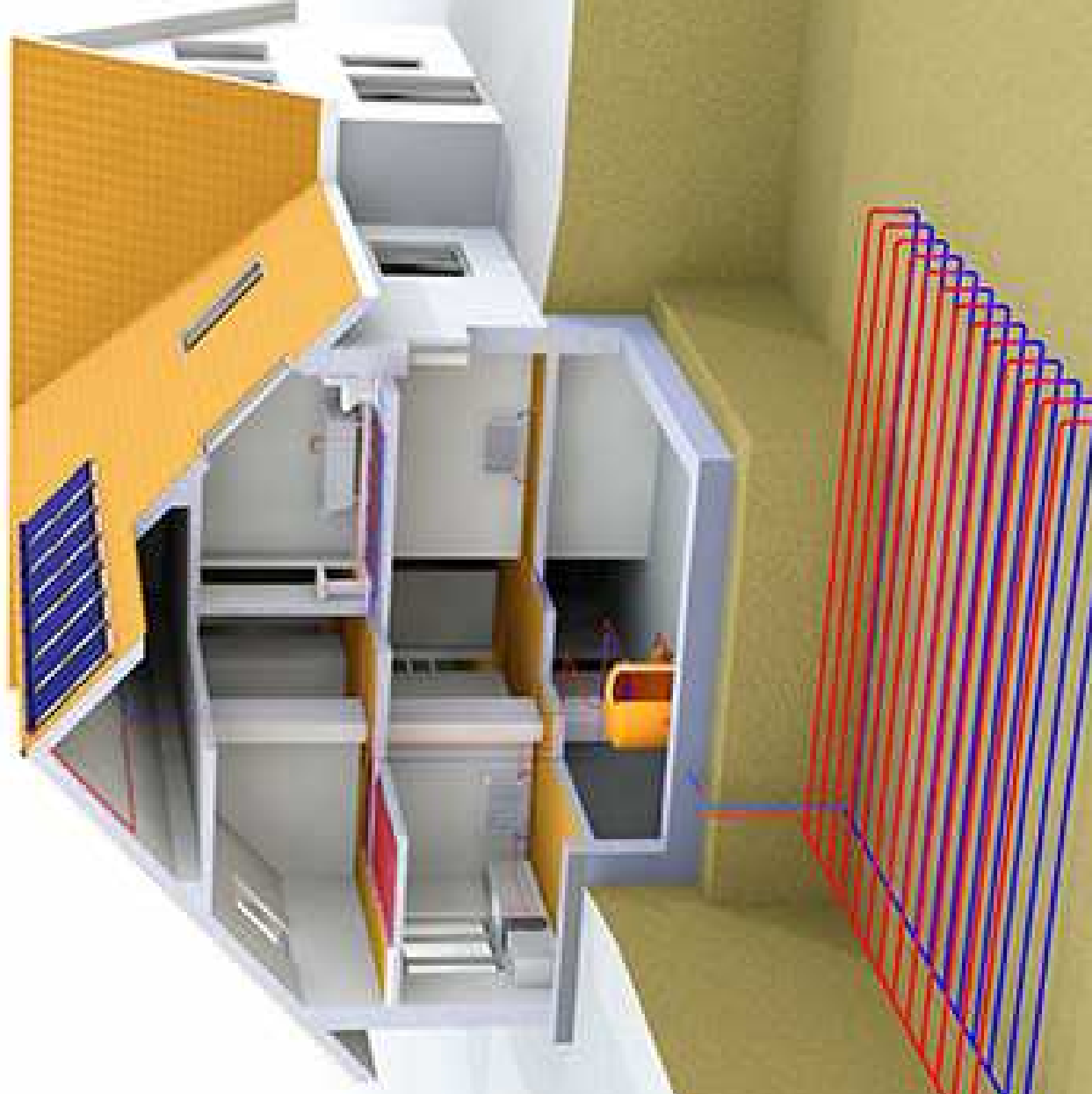




Lucht-water warmtepomp

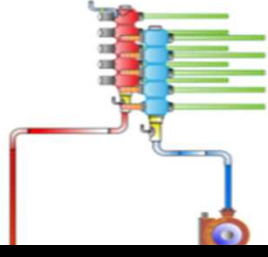


Water- Water warmtepomp



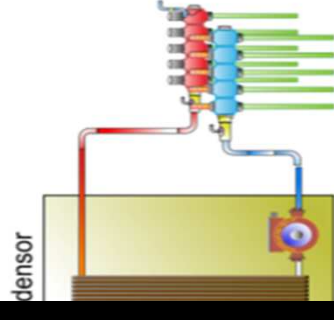


Split of monoblock

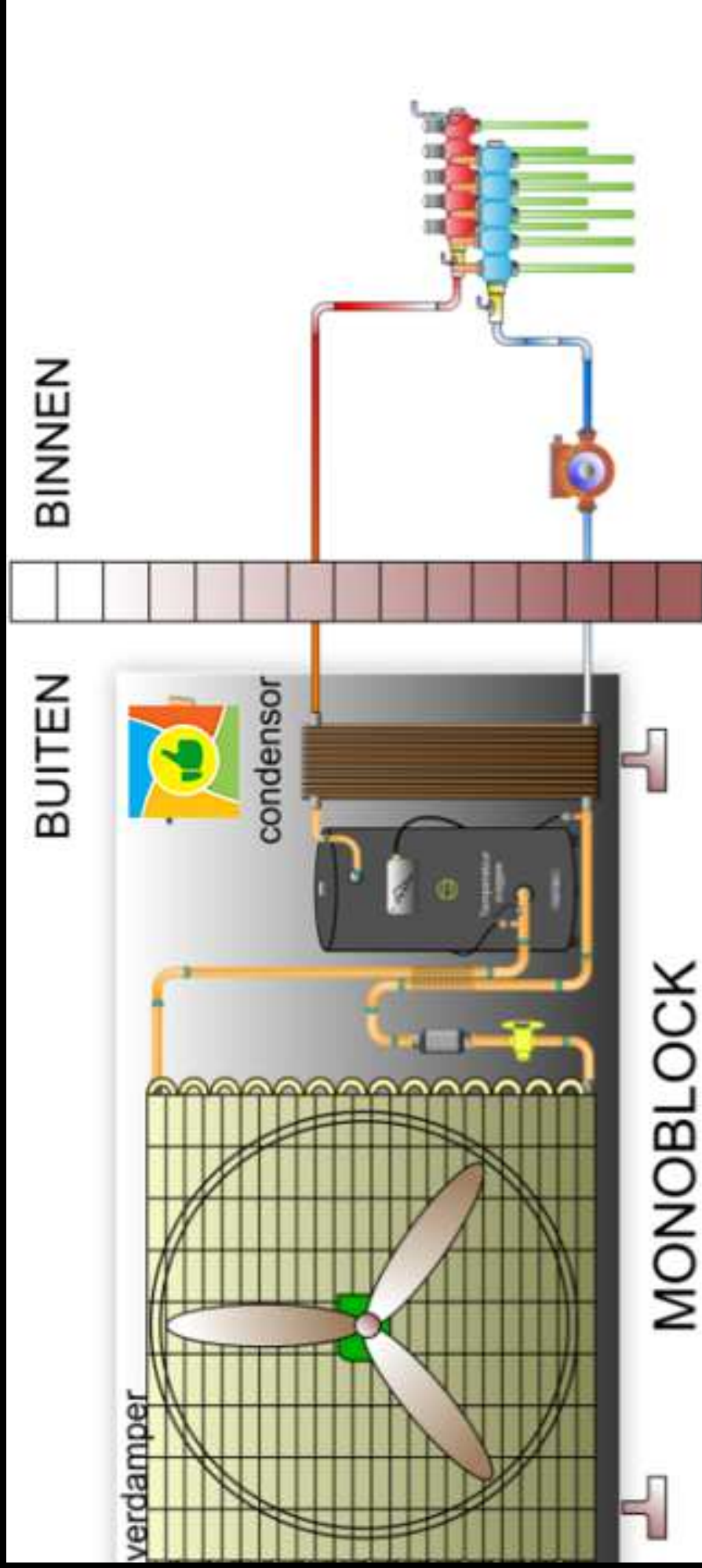


monoblock
circuit cv-water

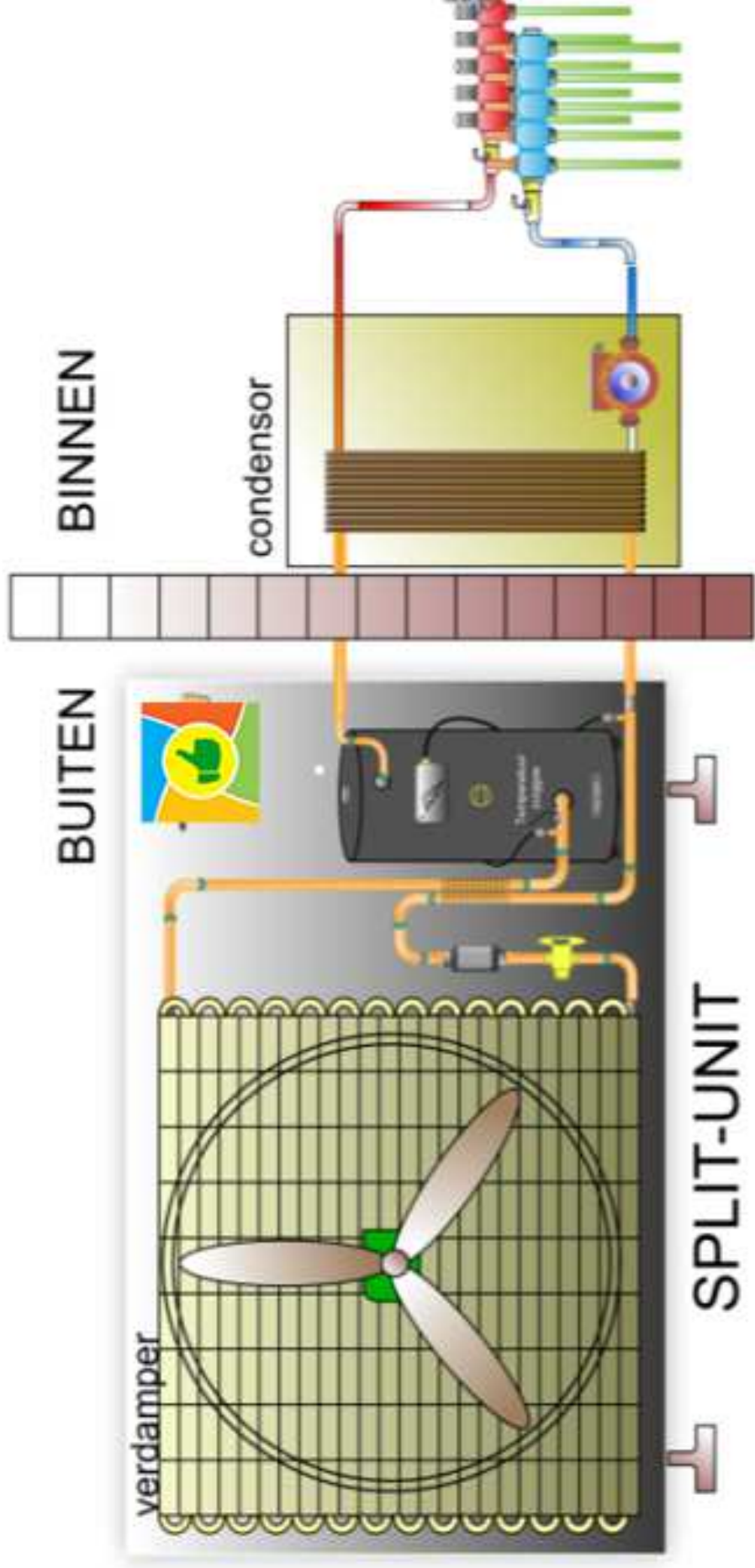
INDOOR



monoblock
circuit 'koudemid'



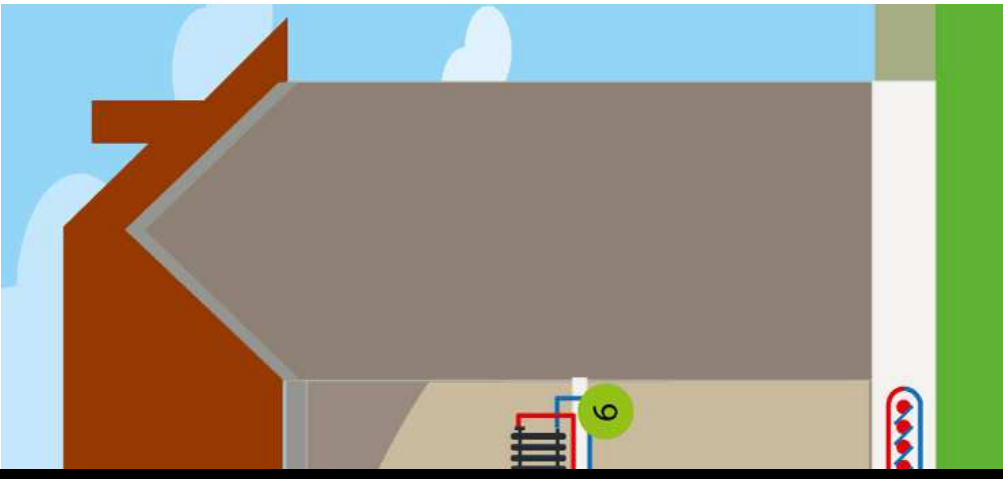
Tussen de buiten-unit en binnen circuleert cv-water



Tussen de buiten-unit en binnen circuleert 'koudem



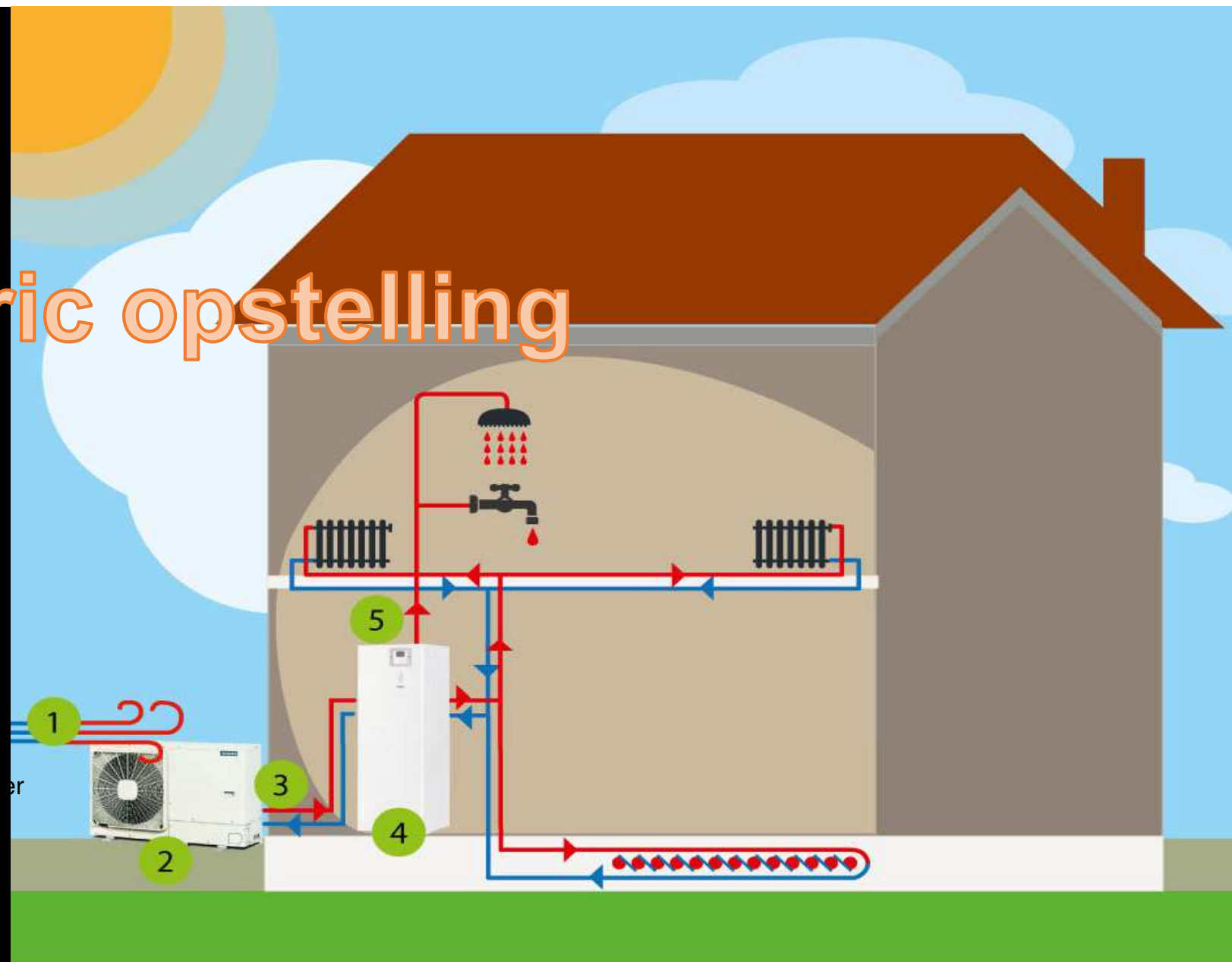
Hybride / all- electric



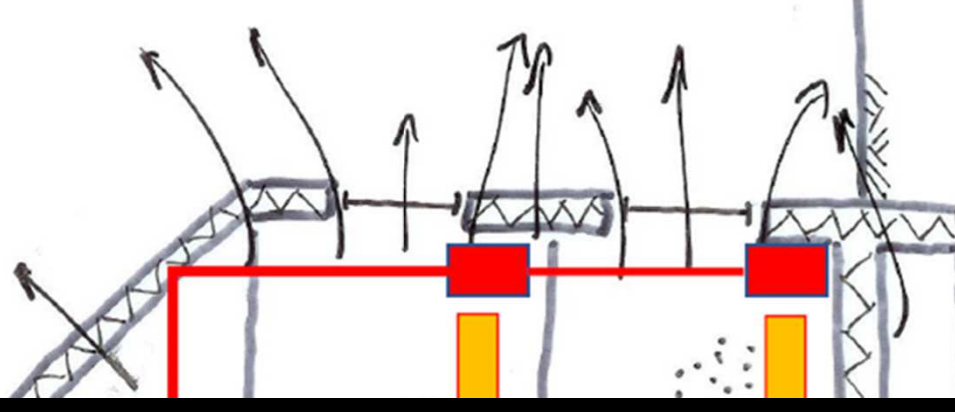
Hybride opstelling



All-electric opstelling

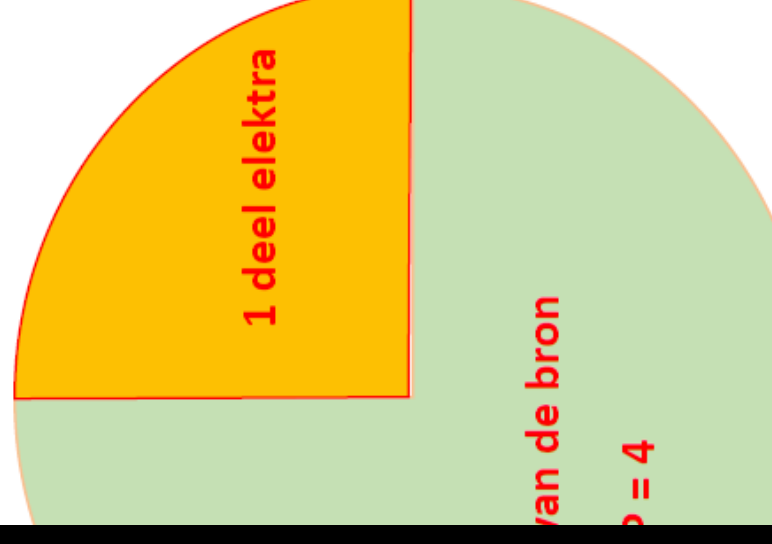


—
Wanneer kan ik
een
warmtepomp
overwegen?



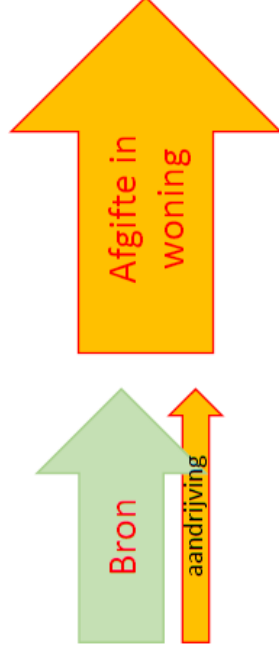
—
Waarom zou ik
een warmtepomp
overwegen (en
geen infrarood of
straalkachel)?

Verhouding tussen
energie (afgegeven)
gebruikte hulp
warmtepomp



COP: coëfficiënt of performance

Waarom?



Verhouding tussen de geleverde energie (afgegeven warmte) en de gebruikte hulpenergie van de warmtepomp

Voorbeeld:

1500 m³ gas voor verwarmen

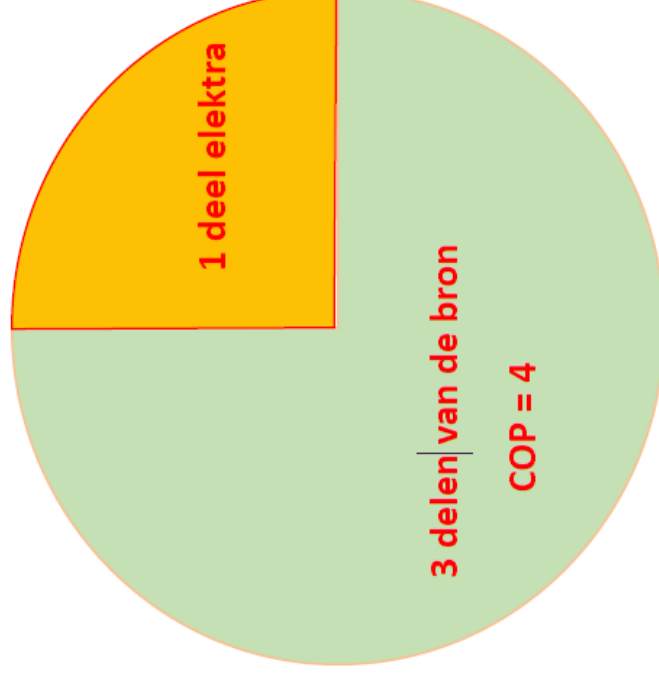
1 m³ gas bevat ~ 10 kWh aan energie

15.000 kWh afgifte in woning

$$\frac{15.000 \text{ kWh}}{4}$$

11.250 kWh van de bron

3.750 kWh aandrijving (elektra)



4 delen warmte in huis



Wie mag een
warmtepomp
instaleren ?





Waar op letten
bij keuze
instalateur





Prijzen



Hybride systeem

€6.000 / €10.000

Meeste subsidies tussen € 2000/€ 3.950

ISDE Meldcodelijst Warmtepompen

kW	Indicatie kosten WP+installatei	Subsidie
4,5	€ 8500	€ 2.325
5,5	€ 9000	€ 2.775
7,5	€ 9500	€ 3.075



All-electric

Volledig elektrisch €10.000/€15.000

Meeste subsidie tussen € 2000/ € 3.950

ISDE Meldcodelijst Warmtepompen

kW	Indicatie kosten WP+installatei	Subsidie
8	€ 12000	€ 2775
10	€ 14000	€ 3450
12,5	€ 15000	€ 3750



Vragen ?



Feedback

Scan de QR-code

Feedback formulier



Inschrijven voor aanvraag offerte

- *Aanvraag formulier HR++ glas compleet ingevuld en ingeleverd?*

**BEDANKT VOOR
UW KOMST!**